

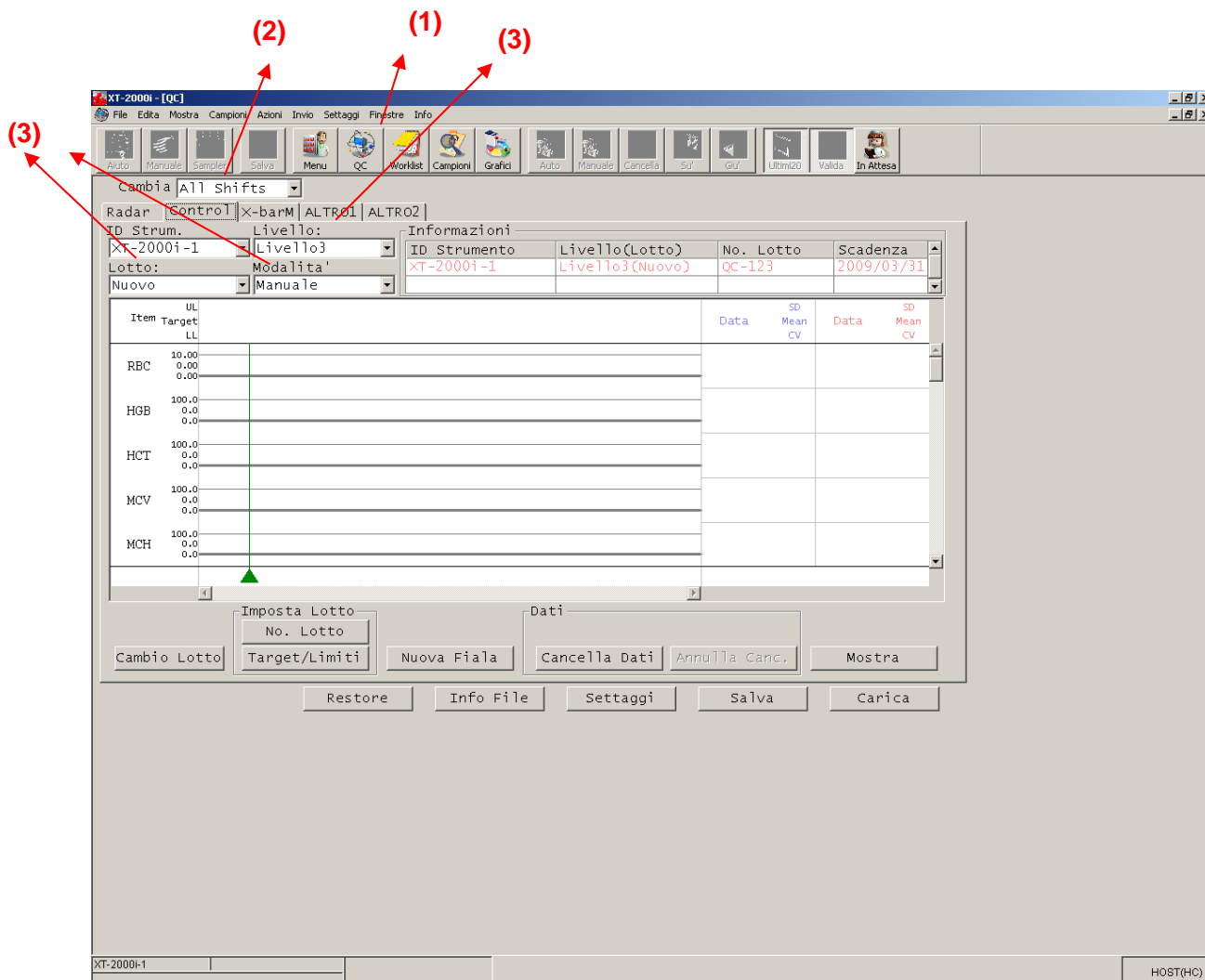
CSCQ Prova anulare per cinque sotto popolazione dei leucociti analisi

Istruzioni per Sysmex XT-1800i e Sysmex XT-2000i

La preghiamo di seguire questo manuale per ricevere una precisazione corretta della sotto popolazione dei leucociti:

1. Rilevamento Prova:

- a. Scegliere Programma „QC“ (1)
- b. Scegliere „Control“ (2)
- c. „Lotto“: „Nuovo“ (3) „Livello“: „ Livello 3“ (3) „Modalita“: „Manuale“ (3)

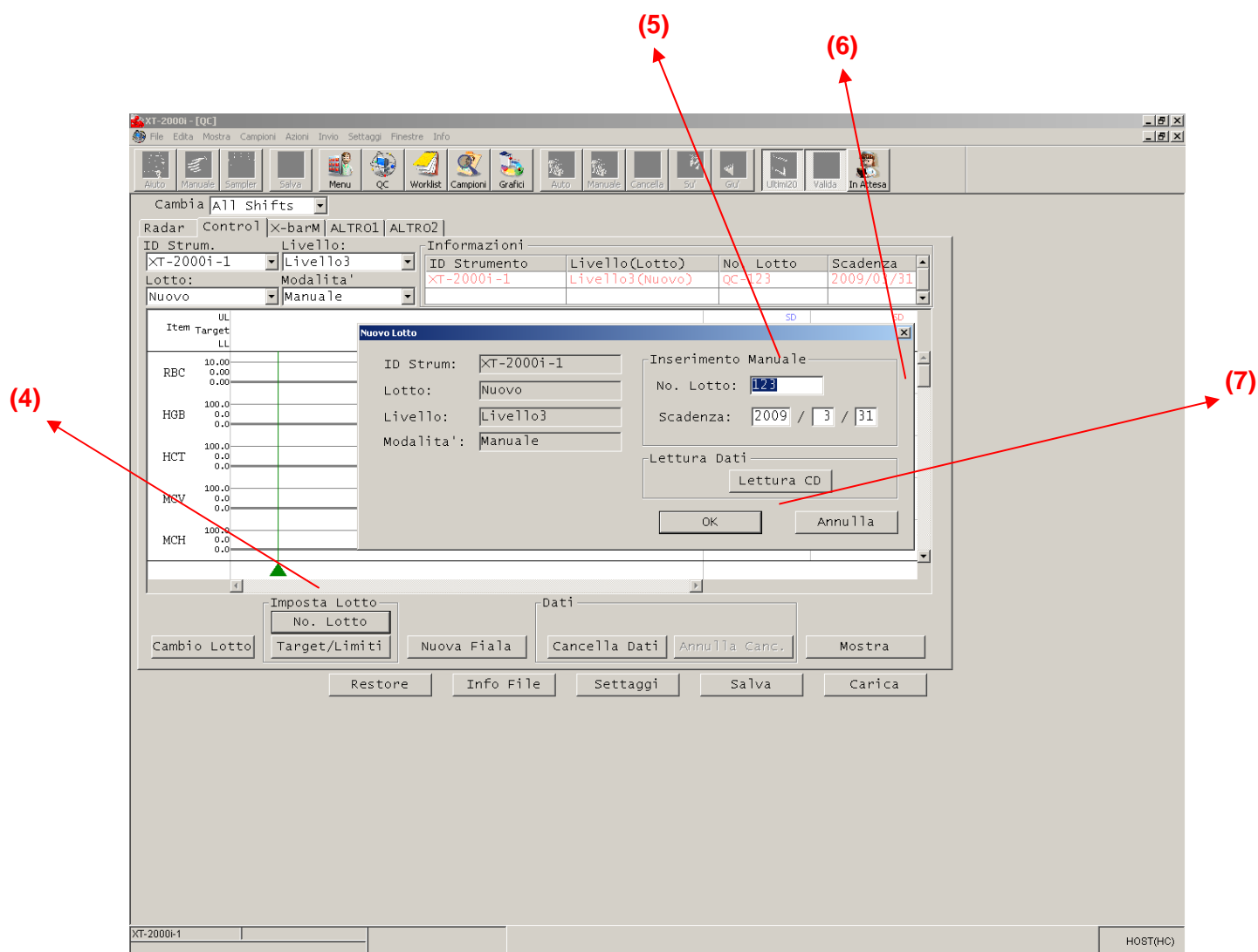


The screenshot shows the Sysmex XT-2000i software interface. The menu bar includes File, Edita, Mostra, Campioni, Azioni, Invio, Settaggi, Finestre, and Info. The toolbar contains icons for various functions. The main window is titled 'XT-2000i - [QC]' and features a 'Cambia All Shifts' dropdown. Below this, there are fields for 'ID Strum.' (XT-2000i-1), 'Livello' (Livello3), 'Lotto' (Nuovo), and 'Modalita' (Manuale). An 'Informazioni' table is visible, showing details for the selected lot. The bottom of the screen has buttons for 'Imposta Lotto', 'Dati', 'Cambia Lotto', 'No. Lotto', 'Target/Limiti', 'Nuova Fiala', 'Cancella Dati', 'Annulla Canc.', 'Mostra', 'Restore', 'Info File', 'Settaggi', 'Salva', and 'Carica'.

Item	UL	Target	LL	Data	SD	Mean	CV
RBC	10.00		0.00				
HGB	100.0		0.0				
HCT	100.0		0.0				
MCV	100.0		0.0				
MCH	100.0		0.0				

2. Regolazioni Charge:

- Scegliere „No. Lotto“ (4)
- Nella rubrica „Inserimento Manuale“ (5) -> „No. Lotto“ inserire per esempio „123“ (6)
- Confermare con „OK“ (7)



3. Effettuare la analisi nel modo manuale.

- La preghiamo di non dimenticare che i numeri di prova sono: **QC-** e per esempio. **123**

4. I risultati saranno memorizzati solo su „Campioni“