

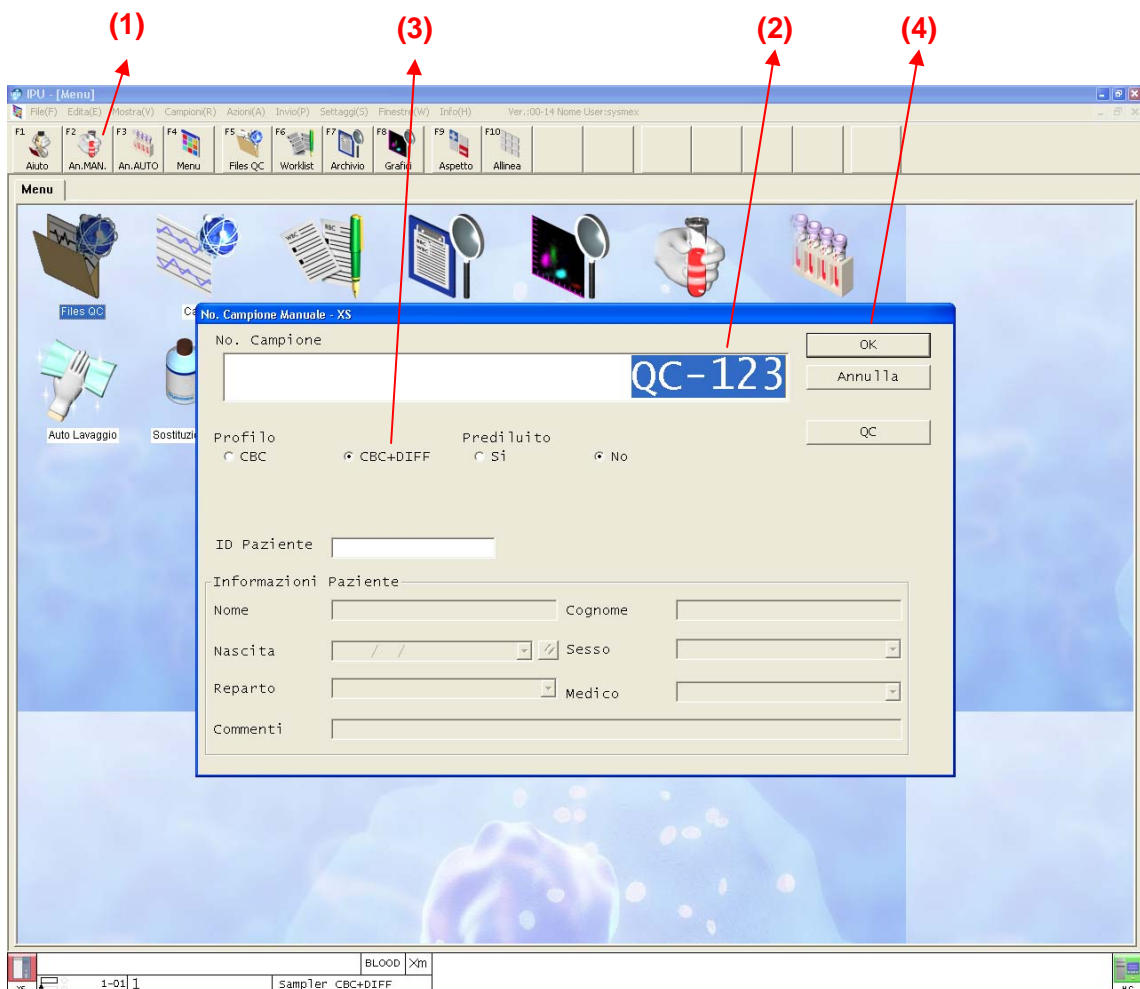
CSCQ Prova anulare per cinque sotto popolazione dei leucociti analisi

Istruzioni per Sysmex XS-1000i e Sysmex XS-800i

La preghiamo di seguire questo manuale per ricevere una precisazione corretta della sotto popolazione dei leucociti:

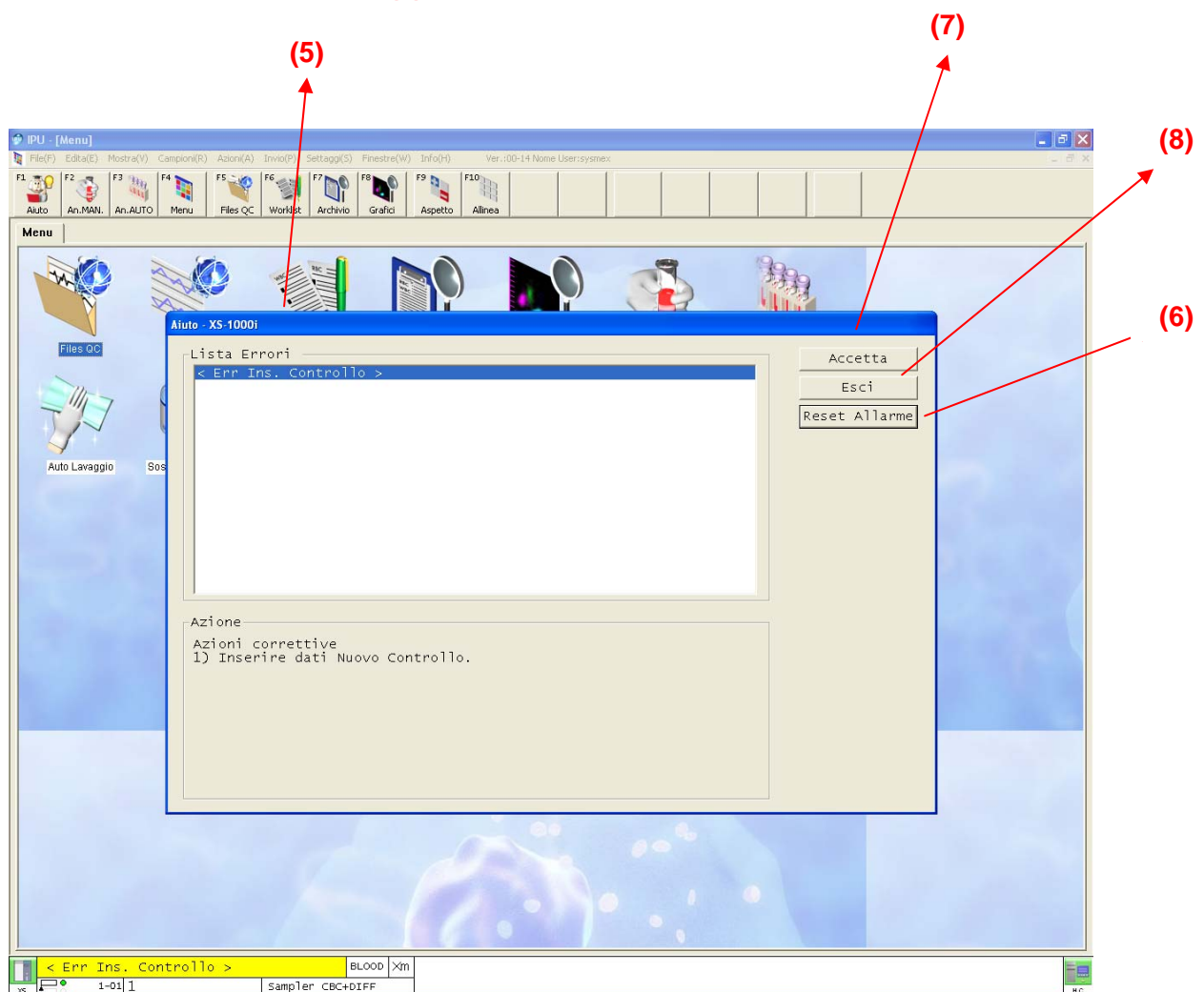
1. Rilevamento Prova:

- a. Scegliere „AnMan.“ **(1)**
- b. „No. Campione Manuale“: **QC-123 (2)**
- c. „Profilo“: **CBC+DIFF (3)**
- d. „OK“ **(4)**



2. Quando si apre la finestra „Aiuto“ (5)

- a. Spegnere l'allarme (6)
- b. Scegliere „Accetta“ (7)
- c. E la finestra: „Esci“ (8)



3. Effettuare la analisi nel modo manuale.

4. I risultati saranno memorizzati solo su „Explorer“.