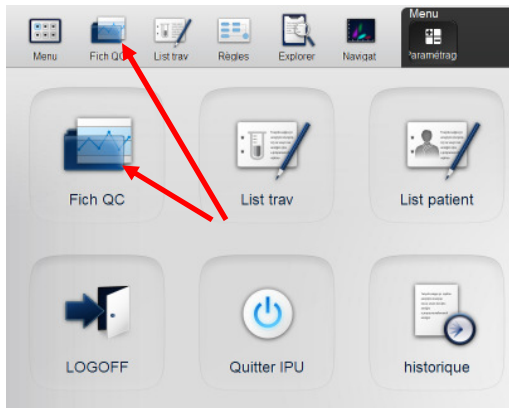


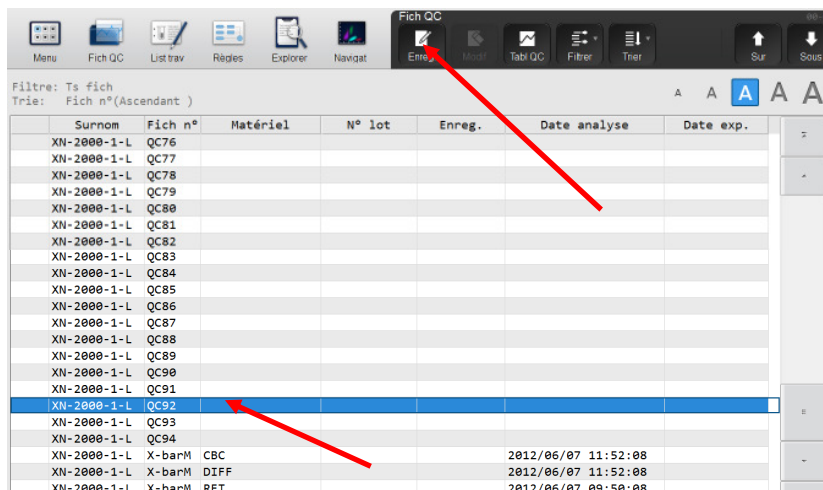
Enregistrement du contrôle de Qualité CSCQ-

1. Sélectionner «Fich-QC»



2. Sélectionner une ligne vide dans le fichier QC, puis cliquer sur <<Enreg>>.

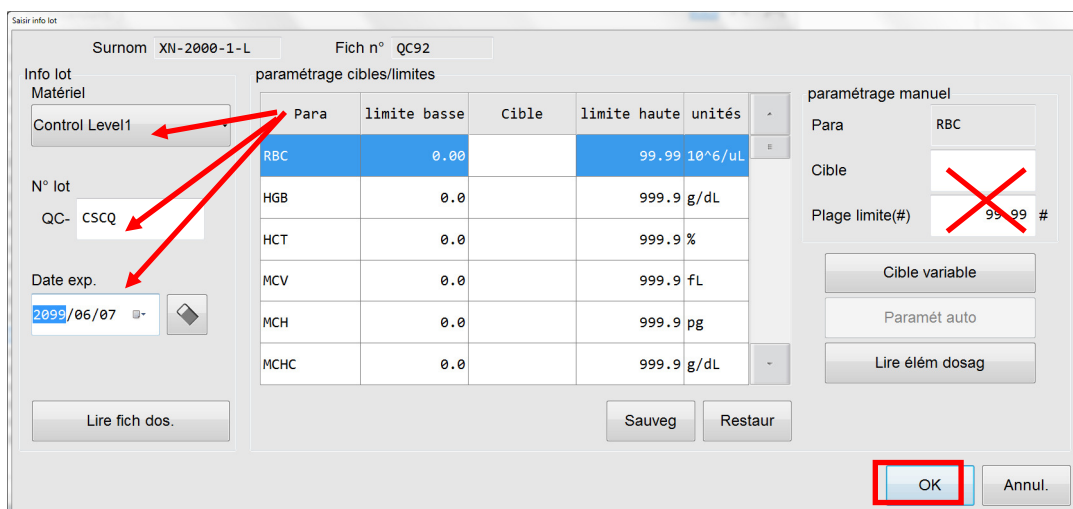
La fenêtre concernant les données QC s'ouvre



Surnom	Fich n°	Matériel	N° lot	Enreg.	Date analyse	Date exp.
XN-2000-1-L	QC76					
XN-2000-1-L	QC77					
XN-2000-1-L	QC78					
XN-2000-1-L	QC79					
XN-2000-1-L	QC80					
XN-2000-1-L	QC81					
XN-2000-1-L	QC82					
XN-2000-1-L	QC83					
XN-2000-1-L	QC84					
XN-2000-1-L	QC85					
XN-2000-1-L	QC86					
XN-2000-1-L	QC87					
XN-2000-1-L	QC88					
XN-2000-1-L	QC89					
XN-2000-1-L	QC90					
XN-2000-1-L	QC91					
XN-2000-1-L	QC92					
XN-2000-1-L	QC93					
XN-2000-1-L	QC94					
XN-2000-1-L	X-barM	CBC			2012/06/07 11:52:08	
XN-2000-1-L	X-barM	DIFF			2012/06/07 11:52:08	
XN-2000-1-L	X-barM	RET			2012/06/07 09:50:08	

3. Sous Matériel, sélectionner «Control Level 1», sous N° lot écrire «CSCQ», sous Date exp, saisir une date fictive. → Ne pas rentrer de Cible et Plage limite #!!

4. Confirmer par << OK>>.



Saisir info lot

Surnom XN-2000-1-L Fich n° QC92

Info lot

Matériel Control Level1

N° lot QC- CSCQ

Date exp. 2008/06/07

paramétrage cibles/limites

Para	limite basse	Cible	limite haute	unités
RBC	0.00		99.99	10 ⁶ /uL
HGB	0.0		999.9	g/dL
HCT	0.0		999.9	%
MCV	0.0		999.9	fL
MCH	0.0		999.9	pg
MCHC	0.0		999.9	g/dL

paramétrage manuel

Para RBC

Cible

Plage limite(#) ~~99.99 #~~

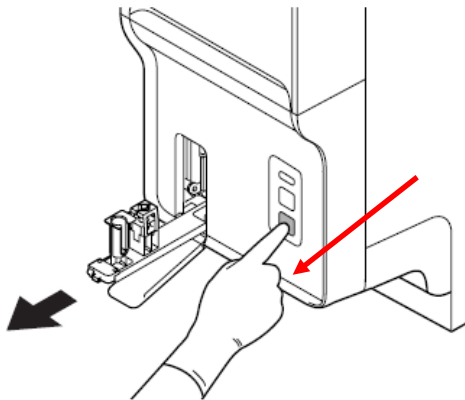
Lire fich dos.

Sauveg Restaur

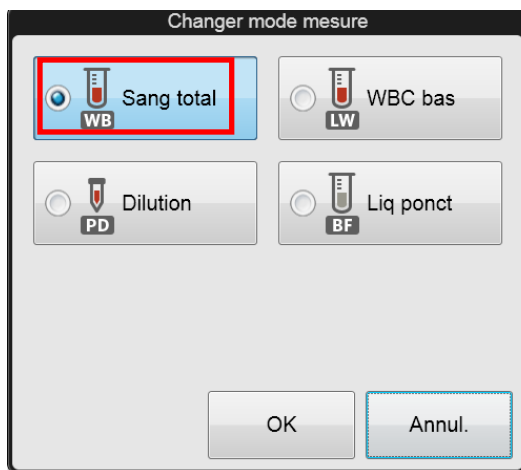
OK Annul.

Analyse du Contrôle de Qualité CSCQ << DIFF >>:

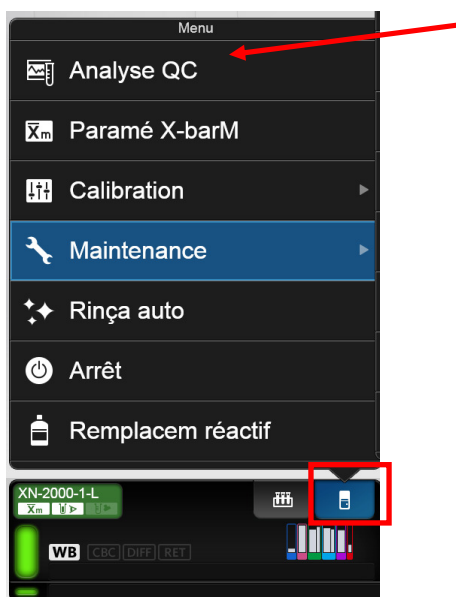
1. Appuyer sur le bouton gris d'ouverture du mode manuel.



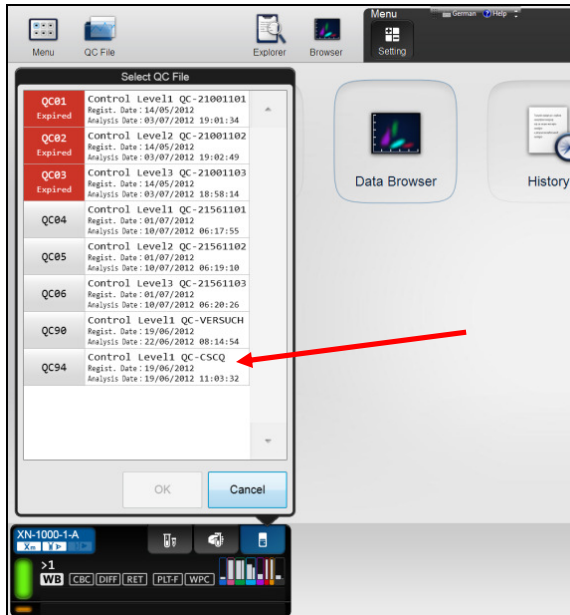
2. Le mode de mesure doit être sélectionné en Sang total WB, puis confirmé par OK



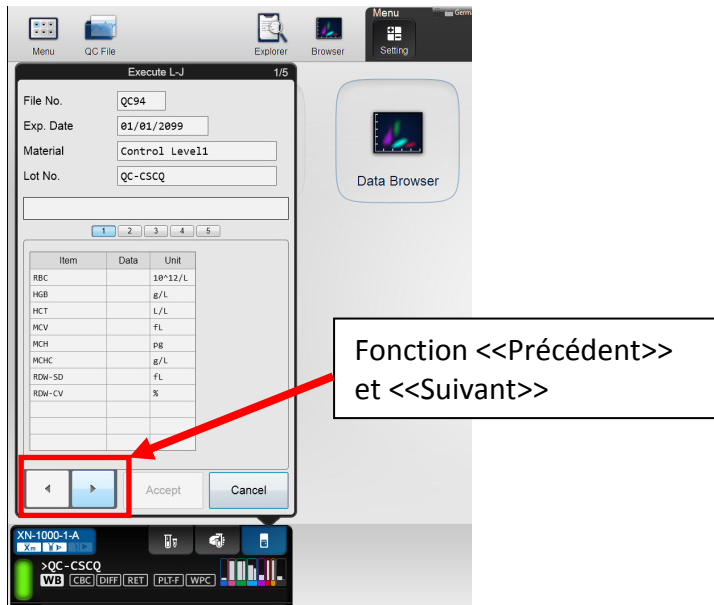
3. Sélectionner le menu de l'analyseur et ensuite Analyse QC



4. Sélectionner le «**Contrôle CSCQ**» dans la liste des QC et confirmer par OK



5. Placer le **flacon original du CSCQ** et démarrer l'analyse en appuyant sur la fonction **Start bouton bleu** sur l'appareil



Après analyse, les résultats peuvent être consultés, puis enregistrés dans l'Explorer en sélectionnant <<Accept>>. Ils peuvent ensuite être imprimés.

REMARQUES pour l'analyse de la << Numération CBC >>:

- ➔ Transférer dans des microtubes et placer sur l'adaptateur
- ➔ Analyser le QC dans le mode **NORMAL PATIENT <<SANG TOTAL>>**
- ➔ ATTENTION: Pour rendre le compte de WBC du CSCQ, il faut additionner les WBC et les NRBC ➔ **Résultat WBC = WBC + NRBC**
- ➔ ATTENTION: Toujours rendre les PLT-I et jamais les PLT-O!