



Rappel pour le diagnostic microscopique de *Plasmodium malariae*

Zone d'endémie de *P. malariae*

- Afrique : fréquent en Afrique tropicale et quelques foyers en Afrique du Nord.
- Amérique Latine : Golfe du Mexique et bassin amazonien.
- Asie du SE.
- Océanie y compris Papouasie-Nouvelle-Guinée.

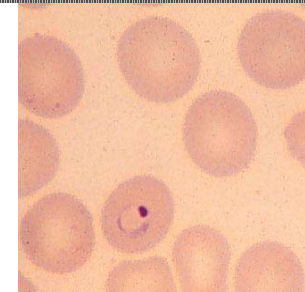
Remarques générales

- La parasitémie n'est jamais très élevée.
- Les quatre stades sont souvent rencontrés.
- Cette espèce peut provoquer des réminiscences 30 ans après la contamination.

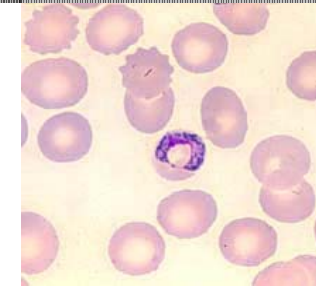
Trophozoïte

Remarquez :

- La taille diminuée de l'érythrocyte.
- L'absence de granulations ou taches dans les érythrocytes.



Jeune Trophozoïte

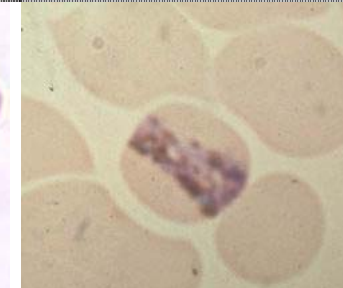
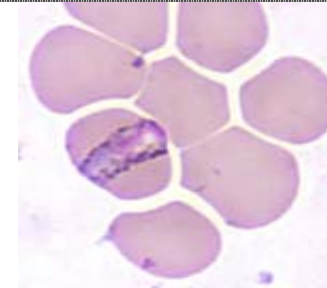


Trophozoïte âgé

Trophozoïte en bande équatoriale

Remarquez :

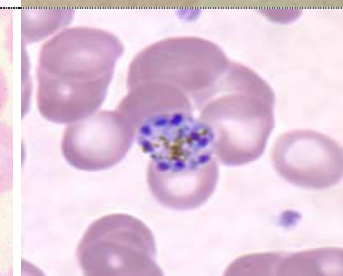
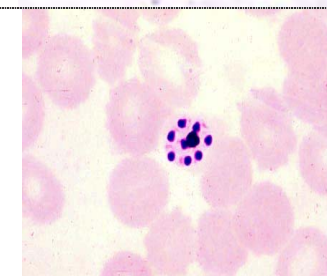
- Le pigment marqué et grossier.



Schizonte mûrs en « marguerite » ou « rosace » avec 8 à 10 mérozoïtes.

Remarquez :

- Le pigment central.
- La position des mérozoïtes en périphérie.



Gamétocyte

Remarquez :

- La taille diminuée de l'érythrocyte.

