



## Kurzanleitung zur Ausführung der externen Qualitätskontrolle der Blutsenkung

Einige Etappen dieser Anleitung können zwischen verschiedenen Systemen leicht abweichen.

Die Fotos von diesem Dokument entsprechen dem Seditainer® System.

1. Die Probe ungefähr 30 Minuten vor der Ausführung der Analyse auf Raumtemperatur (20 bis 25°C) erwärmen.  
Die Probe **vorsichtig** homogenisieren. Durch Kippen während 30 bis 60 Sekunden mischen.

**Das Verwenden eines Rollenmischer vermeiden.**



2. Um die Probe aus dem Fläschchen zu entnehmen, ist die Anwendung eines **gesicherten** Entnahme-Systems notwendig.



3. Das Kontrollproben-Fläschchen leicht neigen und das Vakuum-Röhrchen mit der Kontrollprobe füllen, oder durch Aspiration aufziehen, gleicher Vorgang wie bei einer **Patientenprobe**.

**Das Antikoagulans nicht entfernen!**



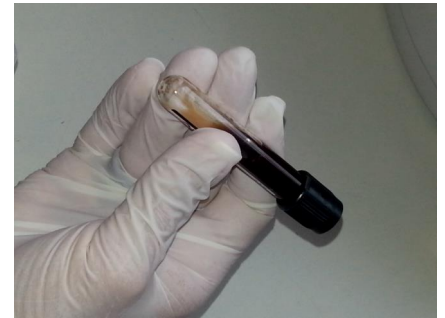
4. Das Röhrchen muss sich vollständig füllen und die Füllmenge des Röhrchens muss gemäss den Angaben des Herstellers überprüft werden.



5. Überprüfen, dass der Sicherheitsverschluss der Nadel geschlossen ist und das Entnahme-System entfernen.



6. Homogenisieren der Probe durch langsames Kippen des Röhrchens (8-10 Mal).



7. Das Röhrchen nach Angaben des Herstellers Ihres Systems (offen oder geschlossen) wie für eine Patientenprobe in Ihren Ständer oder Gerät stellen und das Resultat der Blutsenkung nach 1 Stunde, bzw. 2 Stunden, ablesen.

